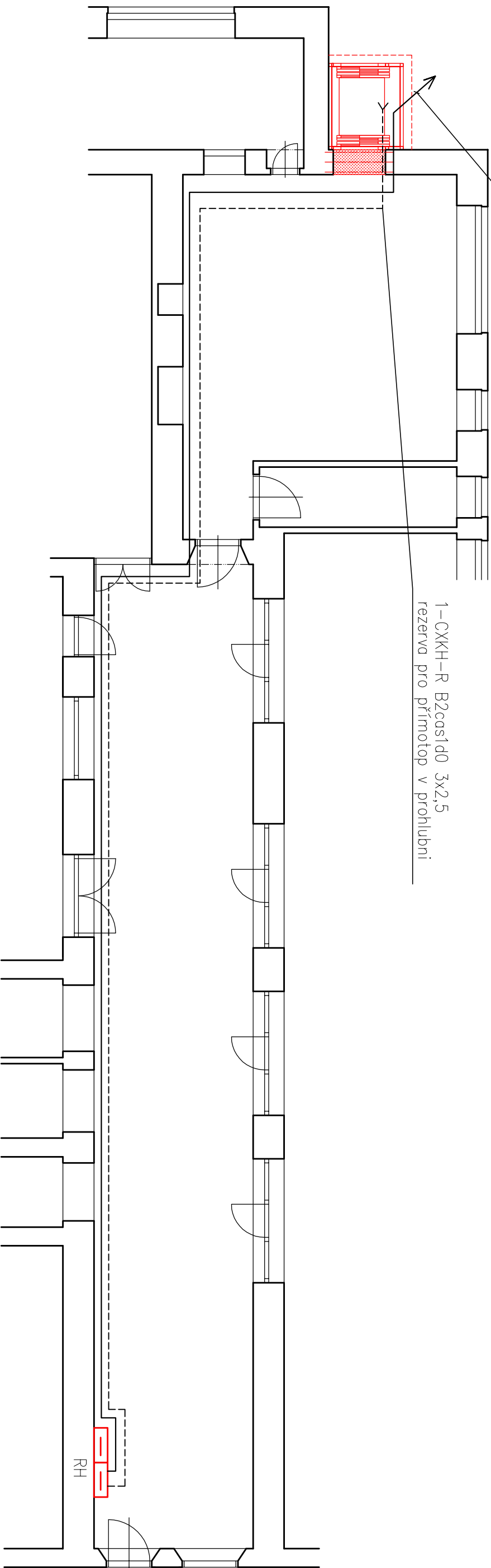


SUTERÉN

1-CXKH-R B2cas1d0 5x4 do nejvyššího podlaží Rvýtah
ponechat volný konec min. 3m

1-CXKH-R B2cas1d0 3x2,5
rezerva pro přímotop v prohlubni



LEGENDA:


- 1-CXKH-R B2cas1d0 5x4
- 1-CXKH-R B2cas1d0 3x2,5

Ochrana před úrazem el. proudem dle ČSN 33 2000-4-41 ed.2

POZNÁMKA:

1. STÁVAJÍCÍ KONZOLA PRO NAPÁJENÍ BUDOVY DÍLEN, KOLIDUJÍCÍ S NOVOU VÝTAHOVOU ŠACHTOU, BUDE PŘEMÍSTĚNA.

±0,000=331,700 B.p.v.

Zodpovědný projektant:			Kontroloval:	Kreslil:
Ing. Pavel Zemek		Ing. Radovan Pavlíček		Ing. Tomáš Novotný
INSTALACE VÝTAHU				
Školní 280, 331 01 Plasy				
INVESTOR: Gymnázium a střední odborná škola Plasy				
Školní 280, 331 01 Plasy				
OBSAH VÝKRESU:				
ELEKTROINSTALACE - SUTERÉN				
<div><div></div><div><div>ENGINEERS</div><div>CZ</div></div><div>Ořtenovo náměstí 1488/13</div><div>170 00 Praha 7</div><div>www.engineers-cz.cz</div><div>e-mail: info@engineers-cz.cz</div><div>tel.: +420 252 546 463, +420 777 944 934</div></div>				
STUPEŇ:		DUR+DSP		
FORMÁT:		2x44		
DATUM:		11/2016		
MĚŘÍTKO:		Č. VÝKRESU:		
1:100		D.1.4.1		